



# Le Occasioni Immobiliari

a cura di **Pubblimedia Srl**

## L'AFFARE IN VETRINA

### Borghetto Lodigiano, vende casa di campagna



Su 2 livelli interamente ristrutturata con recuperi architettonici di primissimo ordine e materiali di qualità, sita su area indipendente di mq 1.400 e delimitata da piante, siepi e fiori.

**FRANCIACORTA 94 DI PAINA DR. GIUSEPPE**  
TEL. 0371.429426 - CELL. 339.3067693

## LA TUA CASA

Consulenza Immobiliare



www.latuacasa.biz | info@latuacasa.biz | Tel. +39 320 8706075



### NUOVI APPARTAMENTI IN VENDITA ALL'ASTA TAVAZZANO CON VILLAVESCO - VIA G. DOSSETTI, 6/8

Tutte le soluzioni hanno cantina e box privato inclusi.  
Possibilità di acquisto altri box.  
Ogni palazzina è servita da ascensore.



**BILOCALI** 55.000 / 60.000 €  
**TRILOCALI STANDARD** 75.000 / 80.000 €  
**TRILOCALI GRANDI** 85.000 / 95.000 €

Appartamenti con giardino privato al piano terra e con ampie terrazze ai piani superiori.



CLASSE ENERGETICA



## Studio Russo geom. Massimo

a Lodi dal 1997



### Lodi - Centro Storico

In fase di ristrutturazione:

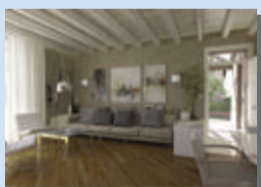
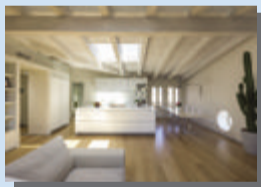
**Bilocale** da € 185.000

**trilocale** da € 245.000

**4 locali** da € 345.000

**Mansarda con terrazzo**  
a € 355.000.

Possibilità di posto auto o box - finiture con ottimo capitolato - Classe "A".  
Consegna fine 2019.



#### LODI - Albarola - CON GIARDINO 3 locali



su due livelli composto da: cucina, soggiorno, due camere e doppi servizi. Possibilità di box a parte.  
€ 155.000.

Classe G IPE 219,53 Kwh/mqa.

#### LODI - IN CASCINA - Casa indipendente di 4 locali



ampi e doppi servizi, mansarda e giardino fronte. Con 2 posti auto.  
€ 189.000.  
Classe E IPE

205,25 Kwh/mqa.

#### BILOCALE CON GIARDINETTO:



composto da: cucina a vista, soggiorno, camera e bagno. Arredato. In cascina a San Martino in Strada.  
€ 87.000. Classe F IPE 146,65 Kwh/mqa.

#### SECUGNAGO - Casa semindipendente composta da 6 locali,



con box tripla e cortile privato. Possibile per due famiglie da sistemare con poco.  
€ 129.000. Classe G IPE 348,54 Kwh/mqa.

#### MOTTA VIGANA: Recente Trilocale mansardato (travi a vista) con balcone, posto al piano 2° (secondo) di una piccola palazzina.



€ 110.000.  
Classe F IPE 135,38 Kwh/mqa.

#### MUZZA - Villa singola con piscina: disposta su unico livello, con cucina abitabile, 2 bagni, 3 camere da letto, lavanderia ed ampio locale magazzino.



Giardino su 4 lati con piscina. Info in ufficio. Classe G IPE 175,14 Kwh/mqa.

#### LODI - Albarola - CON GIARDINO 3 locali



su due livelli composto da: cucina, soggiorno, due camere e doppi servizi. Possibilità di box a parte.  
€ 155.000.

Classe G IPE 219,53 Kwh/mqa.

#### LODI - IN CASCINA - Casa indipendente di 4 locali



ampi e doppi servizi, mansarda e giardino fronte. Con 2 posti auto.  
€ 189.000.  
Classe E IPE

205,25 Kwh/mqa.

#### BORGO SAN GIOVANNI: Villetta a schiera cucina abitabile, soggiorno con camino, con doppi servizi e due camere matrimoniali e uno studio. Giardino. Due posti auto coperti.



€ 189.000.  
Classe D IPE

134,19 Kwh/mqa.

#### CASTIGLIONE D'ADDA - Cascinetta con Mulino, ristrutturata nel 2010 oltre a rustici e giardino (mq. 1000 c.a.). Composta da 2 appartamenti di 3 locali con servizi. Annessi porticati aperti.



€ 420.000. Classe D IPE 83,58 Kwh/mqa.

Lodi, via A. Lombardo, 6 - tel. 0371.439043 - [www.russogeommassimo.it](http://www.russogeommassimo.it)

SEGUICI SU: