

A CURA DI **PUBBLIMEDIA SRL**

Asili nido, quando iscriversi? E quali criteri per la scelta?

È BENE INFORMARSI PER TEMPO SULLE STRUTTURE

Asilo nido sì, ma quale? E poi quando ci si deve iscrivere? E quando è bene cominciare a informarsi?

Mentre si chiudono proprio oggi le iscrizioni per la scuola dell'infanzia, che segue le stesse date della scuola dell'obbligo, regole diverse valgono per gli asili nido. E ulteriori differenze ci sono tra le strutture pubbliche e quelle private.

Per quanto riguarda gli asili nido pubblici i genitori devono presentare la domanda d'iscrizione entro la data ultima prevista dal bando di ammissione, che varia in base al Comune di residenza. Successivamente, i genitori di solito sostengono un colloquio nel nido più vicino alla propria abitazione al fine di completare la domanda di iscrizione. Infine, a ogni bambino viene

assegnato un punteggio (determinato in base al reddito, alla situazione familiare, al lavoro dei genitori, alla condizione psicofisica del piccolo) per determinare una graduatoria di ammissione all'asilo nido.

Molti sono gli asili nido privati. In questo caso, molto spesso, il bimbo può essere iscritto anche durante l'anno scolastico già in corso.

Tuttavia, è bene cominciare a informarsi presso le strutture scelte almeno a partire dalla primavera precedente l'inizio dell'anno scolastico che si intende frequentare al piccolo (a febbraio/marzo, per esempio, se il piccolo frequenterà il nido da settembre), in modo da riuscire a trovare posto. Le disponibilità sono variabili in base alla struttura scelta e alla zona in cui si vive. In genere, si possono stabilire una quota di iscrizione annuale e una retta mensile che può variare in base a molti fattori.

Altre caratteristiche su cui ci si può informare è la possibilità di orari flessibili, a seconda delle esigenze della famiglia e del bambino stesso, sempre considerando che la regolarità degli orari e delle abitudini è un aspetto importante della vita dei più piccoli, in grado di regalare serenità e sicurezza.



ASILO NIDO

per bambini dai 3 ai 36 mesi

SCUOLA DELL'INFANZIA

per bambini dai 3 ai 5 anni

dalle ore 7,30 alle 17,30

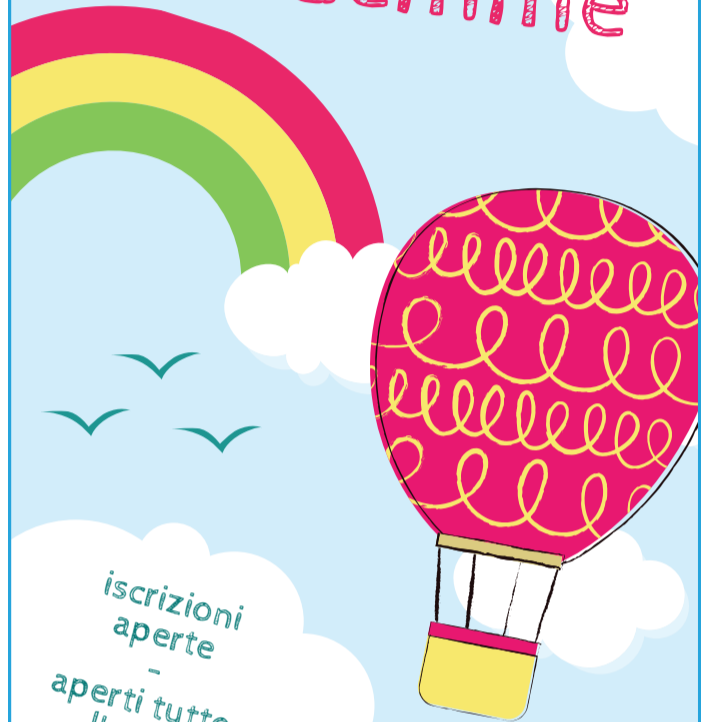
frequenza full-time, part-time, nido a tempo

le Gemme di Baby City a Lodi

in via Polenghi Lombardo 13

tel. 0371 465301 legemme@famnuova.com

le Gemme



iscrizioni aperte
-
aperti tutto l'anno

La Felicitàlpa

ASILO NIDO

per bambini dai 3 ai 36 mesi

dalle ore 8 alle 17,30

frequenza full-time, part-time, nido a tempo

struttura ecocompatibile con grande giardino

a Montanaso Lombardo in via dei Fiori

tel. 0371 68445 felicitàlpa@famnuova.com

ISCRIZIONI A.S. 2019-2020

Scuola dell'Infanzia Paritaria (3/6 anni)

Sacra Famiglia

VIA DIONIGI BIANCARDI 7 a LODI

da più di 50 anni con le Suore della S. Famiglia di Spoleto



"Tutto il punto sta a mettere il primo passo nella buona strada!"

Beato P. Bonilli



TIAUTO AFARE DASOLO

PROGETTI

MUSICA & MOVIMENTO
ARTE & CREATIVITÀ
LETTURA & FANTASIA

e IN PIU'...

- Uscite ed escursioni sul territorio
- Raccordo con la Scuola Primaria (Diocesana)
- Incontri con i genitori di approfondimento del loro ruolo educativo
- Particolare accoglienza verso bimbi diversamente abili

Per info 0371.424565 (h 8.00-17.00)

Don't worry...

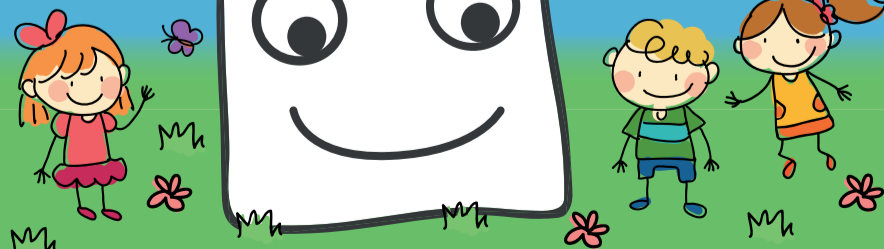
BEE HAPPY

NUOVA SEDE

L'asilo nido BEE HAPPY diventa grande!

220 mq di struttura e 250 mq di giardino privato

- Una settimana di inserimento gratuito
- Pedagogista interna
- Corso di inglese compreso nella retta
- Elasticità per orari e tariffe
- Sezione lattanti separata
- Asilo nido accreditato



PZZA MANZONI, 2 - DRESANO 342-0567847 www.beehappydresano.com